

Machen Sie mit!



Unsere Kollektion!



Als Mitglied:

Mit einem Jahresbeitrag von mindestens 5 € unterstützen Sie den Schulverein und damit auch Ihr Kind. Ab einem Jahresbeitrag von 15 €, erhalten Sie ein Schul-T-Shirt in Kindergröße kostenlos.



Als Förderer:

Der Verein ist gemeinnützig und stellt Spendenquittungen ab 100 € aus. Für kleinere Beträge reicht Ihr Kontoauszug als Spendenquittung aus.

Unsere Bankverbindung:

Sparkasse LeerWittmund
IBAN: DE48 2855 0000 0000 5472 57
BIC: BRLADE21LER



Spenden durch online-Einkäufe

Bestellen Sie gerne online? Dann können Sie ganz bequem bei Schulengel.de oder smile.amazon.de mit nur wenigen Klicks Geld für den guten Zweck sammeln. Ohne Mehrkosten.



Und so geht's:

1. Besuchen Sie smile.amazon.de.
2. Wählen Sie sich mit Ihren Amazon.de Zugangsdaten an.
3. Wählen Sie unsere Organisationen aus.
4. Kaufen Sie wie üblich auf smile.amazon.de statt auf www.amazon.de ein. Fertig.



Unsere neue Schul-Kollektion präsentiert von einigen Schülern. Die Pullover und T-Shirts können Sie in der Schule erwerben und unseren Verein direkt unterstützen.

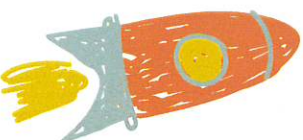
Preise:	Kinder	Erwachsene
T-Shirt:	12,50 €	17,50 €
Hoodie:	22,50 €	27,50 €

Größen: 128-152 S-XXL (Hoodies)
M-XL (T-Shirts)

Impressum:

Schulverein Logabirum e.V.
c/o VGS Logabirum
Rena Brahms, 1. Vorsitzende
Schulstraße 1, 26789 Leer
Telefon: 0491 - 9 19 17 01
E-Mail: schulverein-logabirum@mail.de
www.vgs-logabirum.de

Stand Juni 2021



Grundschule
Logabirum

Schulverein
Logabirum e.V.



Kinder machen nicht das,
was wir sagen, sondern
das, was wir tun.

Jesper Juul

Damals...



Vor 30 Jahren wurde im April 1986 der Schulverein Logabirum e.V. gegründet. Eltern, ehemalige Schüler und Freunde der Grundschule finden sich hier zusammen, um die Ausstattung der Schule zu verbessern sowie die kulturellen und sozialen Veranstaltungen zu unterstützen. Viele der damaligen Gründungsmitglieder halten dem Verein immer noch die Treue – ein Indikator für große Verbundenheit und hohe Identifikation.



Heute...

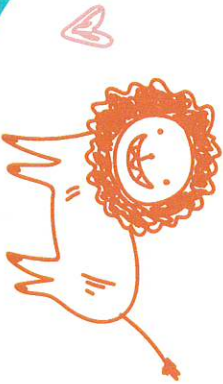


Die im Schulverein organisierten Mitglieder unterstützen die Schule. Nach wie vor geht es uns in erster Linie um die Unterstützung der Schülerinnen und Schüler, die sich auf die vier Jahrgangsstufen verteilen. Die Einnahmen des Vereins bestehen aus Mitgliedsbeiträgen, Spenden und Einnahmen z.B. aus Kuchenverkäufen.

Was fördern wir?

Hier einige Beispiele:

- Anschaffungen von Headsets für Veranstaltungen und Aufführungen
- Zuschüsse zum Weihnachtstheater, Trommelzauberprojekt, Mitmachzirkus und zum Kochduell
- Schulvereinsausflüge, z.B. Radtour zum Heimatmuseum Leer, Fahrradtour zum Bauernhof, Besuch des Leeraner Miniaturlandes
- Verköstigung bei Schulveranstaltungen wie Grundschulcup, Bambinilauf oder beim Weihnachtsgottesdienst
- Zuschüsse zu Gewaltpräventions- und Selbstbehauptungstraining
- Ausstattung Bücherei
- Kickertische
- Aktuelle Ausstattung der Schule mit iPads



Hiermit erkläre ich meinen Beitritt zum Schulverein Logabirum e.V.. Als jährlichen Mitgliedsbeitrag spende ich _____ Euro.

Name: _____

Straße: _____

Ort: _____

Telefon (freiwillig): _____ E-Mail: _____

Ich ermächtige den Schulverein Logabirum e.V. den Mitgliedsbeitrag von meinem Konto mittels Lastschrift einzuziehen. Zugleich weise ich mein Kreditinstitut an, die vom Schulverein auf mein Konto gezogenen Lastschriften, einzulösen. Eine Rückerstattung des belasteten Betrages kann innerhalb von 8 Wochen nach Belastungsdatum verlangt werden. Es gelten die Bedingungen des Kreditinstituts. Die Daten werden zur Vereinsverwaltung auf elektronischen Datenträgern während der Mitgliedschaft gespeichert.

IBAN: _____

Kreditinstitut: _____

Ort, Datum, Unterschrift

